



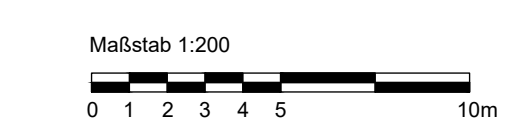
Messehalle 3

Fachvorträge (Messehalle 2)

Messehalle 5

Messehalle 7

- Legende**
- Ausstellerflächen Halle 1 (A1-A37)
 - Ausstellerflächen Halle 1 (B1-B30)
 - Ausstellerflächen Halle 1 (C1-C54)
 - Ausstellerflächen im Aussenbereich (D1-D36)
 - Sonderausstellung und Counter im Foyer
 - Kletterforum, Halle 1, A2
 - Fachvorträge, Halle 2
 - Catering



Deutsche Baumpflegetag 2025

Plan: Übersichtsplan
Messe Augsburg
Am Messezentrum 5
86159 Augsburg

Veranstalter:
Forum Baumpflege GmbH & Co.KG
Allee der Kosmonauten 33 E
12681 Berlin

Anspruchspartner:
Irina Kaths-Knigge
Tel.: 040-55260707
Mobil: 0170-9685325
augsburg@deutsche-baumpflegetag.de

Datum: 08.11.2024